

**MATINEE EMPLOYEURS - 6 novembre 2018**

*La Relation Entreprises, votre porte d'entrée à la CGSS*

# Le Maintien dans l'emploi des personnes handicapées : Une collaboration CGSS / DRSM, Médecine du travail, et SAMETH



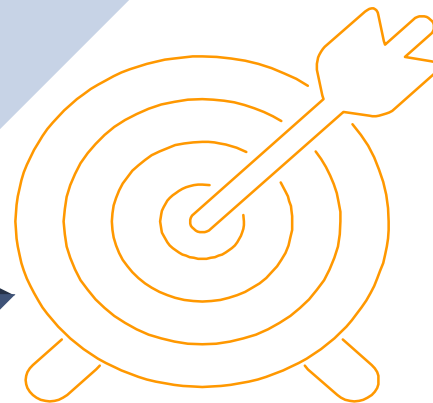
C. Bernadac , Service Social CGSS,  
C. Armand du SAMETH,  
Dr L. Fauquembergue d' Intermetra.



Action Sanitaire  
et Sociale  
CGSS Réunion

# En coordination avec les partenaires, Les missions du Service Social CGSS

- L'accès et le droit aux soins des personnes en situation de précarité ou fragilisées par la maladie, le handicap ou l'accident
- La prévention et le traitement de la perte d'autonomie des personnes malades, handicapées ou âgées GIR 5 et 6
- La prévention de la désinsertion professionnelle des assurés malades ou handicapés



**SIGNALEMENTS**

SST, SAMETH, ELSM, S.Social : Assuré, Signalements internes (IJ > 90 j, Fiches XSM...) via la **Fiche de liaison Cellule PDP restreinte**

**Ajouts de l'ERSM :**  
Orientation,  
dates d'arrêts de  
travail...

**Ajouts du médecin du travail :** Restrictions médicales, avis d'aptitude ou d'inaptitude/Préconisations /, projet professionnel,

**Ajouts du Service IJ Maladie ou AT/MP-**  
(Ponctuellement Retraite) : droits administratifs en relation avec les orientations de l'ERSMS- Conseils/Accès

**Ajouts du Service Social :**  
coordination des interventions autour de l'assuré, argumentation suivant orientations médecins SST/Sameth/assuré afin de faciliter le positionnement de la cellule.

**Ajouts du SAMETH :**  
analyse de la situation /plan d'action propose/, formation, projet professionnel, possibilités de financement

*Informations sur la situation administrative et médicale de l'assuré(e)*

*Informations sur la situation sociale et professionnelle de l'assuré(e)*

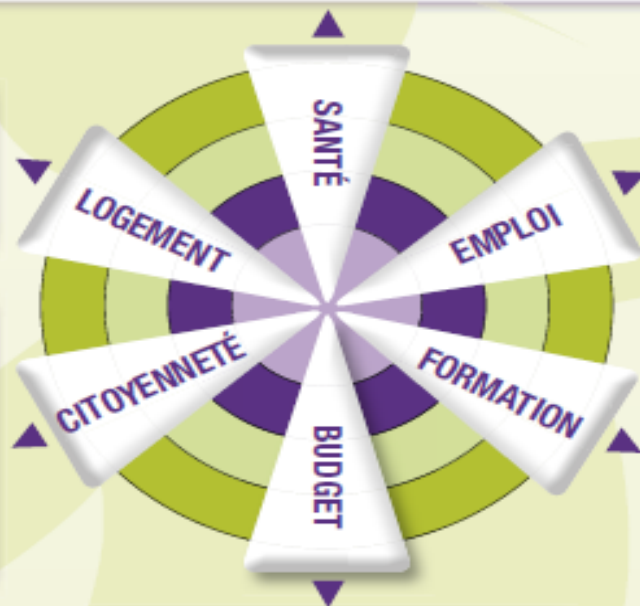
# La PDP, une évaluation spécifique :

- Psychologie
- Famille
- Culture
- Environnement social

La personne sait-elle ce qu'elle a ?  
L'arrêt en cours : fait initial, risque Assurance Maladie – AT/MP.  
Évolution médicale prévisible.  
Cohérence et compréhension des discours médicaux.  
Incidences sur les activités du poste de travail ?

Ses conditions de logement :  
sans domicile, hébergement,  
colocation, location,  
accession ou propriétaire ?

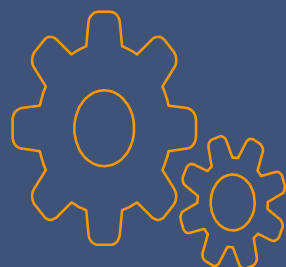
Sa situation administrative :  
justificatifs d'identité,  
d'imposition fiscale.  
Sait compléter un formulaire,  
se déplacer dans la ville,  
le département.  
Peut compter sur quelqu'un  
en cas de besoin ?



Son entreprise : taille, activité,  
collectif de travail, convention  
collective, type de contrat... ?  
Son métier, son parcours  
professionnel, évolution ?  
Son service de santé au  
travail ?  
Dernière visite auprès du  
médecin du travail ?

Son niveau ?  
Son parcours de formation ?  
Sa maîtrise de la langue orale  
et écrite ?

Ses droits, complément de salaire,  
prévoyance, droits dérivés  
(impôts, CAF, crédits... ) ?



# Les accueils du Service Social CGSS

3646



## LES POINTS D'ACCUEIL

**CENTRE NORD**  
Tél.: 0262 40 59 08  
(5 points d'accueil)

**CENTRE OUEST**  
Tél.: 0262 45 75 14  
(3 points d'accueil)

**CENTRE SUD**  
Tél.: 0262 70 06 64  
(3 points d'accueil)

**CENTRE EST**  
Tél.: 0262 58 83 21  
(4 points d'accueil)





# Cap emploi – SAMETH

**Le Service du maintien dans l'emploi est un service du CAP Emploi**

- Il est gratuit car son financement est assuré par l'AGEFIPH , le FIPHFP, le Pôle emploi, et la DIECCTE
- Équipe pluridisciplinaire
- 3 agences sur l'île , déplacements dans les entreprises

# Modalités d'intervention

## Pour qui ?

Salariés, agent de la fonction publique, indépendants

Les personnes doivent être soit :

- **En emploi**
- **Sous un contrat de travail d'une durée déterminée** de plus de 6 mois

Les personnes peuvent être :

- **en arrêt de travail**

## Comment ?

- **Par téléphone** : conseil, informations
- **Sur rendez-vous / Rdv conjoint**
- **Déplacements sur toute l'île**

## Pour quoi ?

- **Faciliter le maintien dans l'emploi :**
  - ✓ Mise en œuvre d'un aménagement de poste
  - ✓ **Accompagnement à la reconversion professionnelle**

En direction des personnes  
en *situation* de handicap

Analyse concertée du  
contexte de travail et  
de la situation du  
salarié/ agent

Identification des  
solutions et  
accompagnement à la  
mise en œuvre

Mobilisation des aides,  
prestations et dispositifs  
nécessaires au maintien dans  
l'emploi

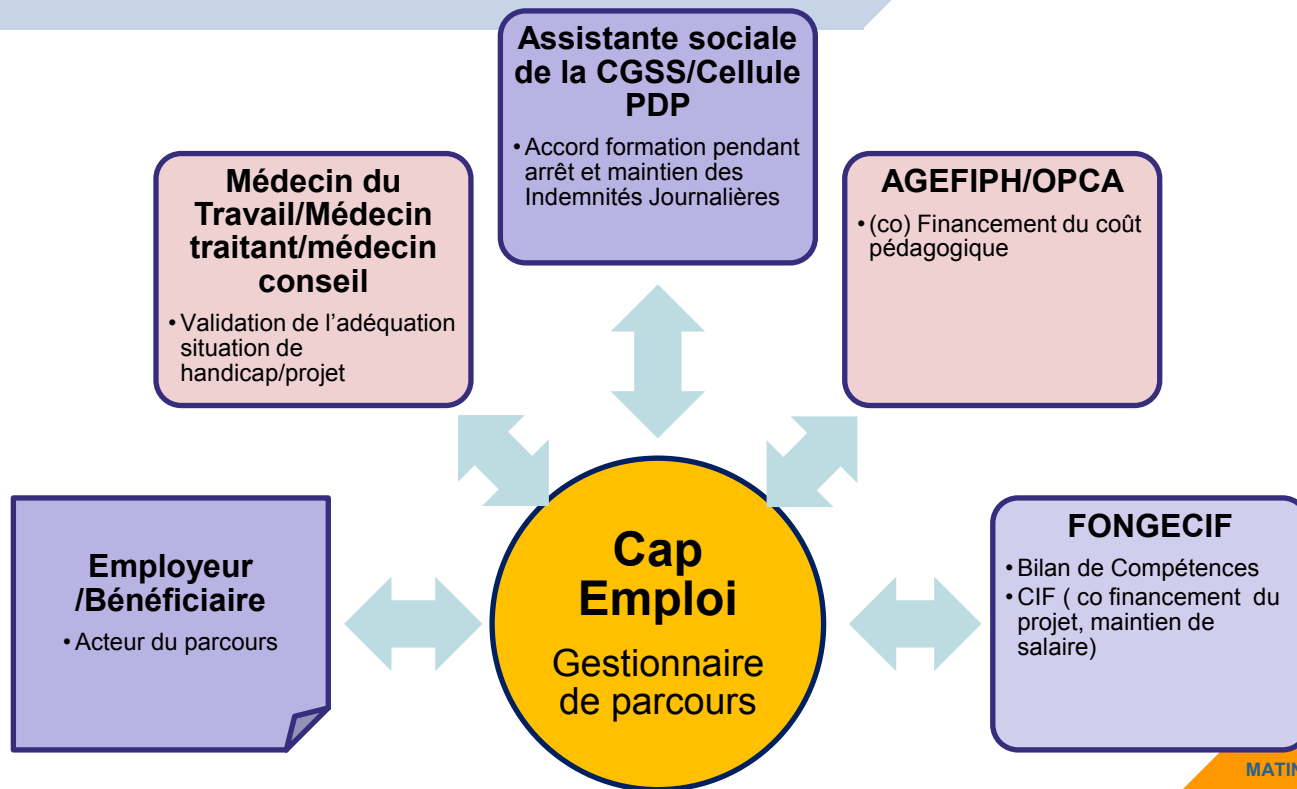
*Construction et coordination du parcours  
individualisé de maintien pour les  
bénéficiaires en situation de handicap ou en  
restrictions médicales*

*Conseil et mobilisation des aides FIPHFP  
et AGEFIPH  
Prescription PAS et EPAAST  
Emploi accompagné*





# Partenaires sollicités dans le cadre de la reconversion professionnelle





## L'entretien conjoint- un double regard

### Service Social- CGSS Approche sociale

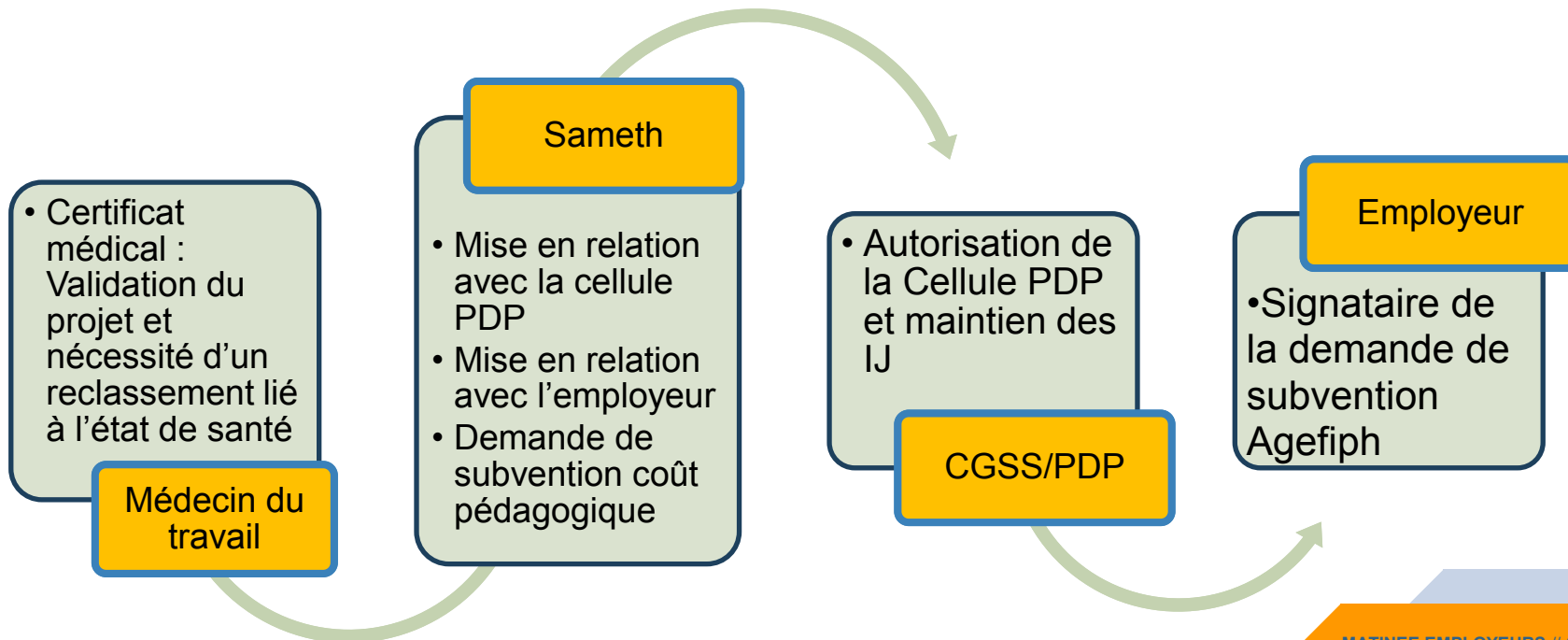
- Evaluation des besoins psychosociaux et de la situation médico-administrative
- (schéma PDP)

### Cap Emploi Approche psychologique et organisationnelle

- Analyse du processus de compensation en lien avec l'état de santé et la situation de travail
- Evaluation de la phase de deuil du métier
- Orientation vers un bilan de compétence / Dispositif de financement pour la formation

# Cas concret – Reconversion professionnelle

Mme X en arrêt de travail depuis 2 ans, est en risque d'inaptitude à son poste de fleuriste. Elle souhaite se réorienter vers un nouveau métier.



## Contact - Equipe Sameth

**Emmanuelle PIGNOLET**- Responsable maintien dans l'emploi

**Catherine ARMAND**- Chargée d'accompagnement spécialisée  
Agence Ouest - 0262 45 99 47

**Julie Saint André**- Chargée d'accompagnement/ Ergothérapeute  
Agence Sud – 0262 32 31 11

**Ophélie Ramaye**- Chargée d'accompagnement/ Ergothérapeute  
Agence Nord -0261 41 90 40