

# Les services à la personne à La Réunion en 2024

## Les particuliers employeurs

(Données sur les utilisateurs des dispositifs Cesu, Paje et DNS)

### Chiffres clés



**38 446**

Particuliers  
employeurs

(+1,4 % vs 2023)<sup>1</sup>



**21 415**

Salariés  
déclarés

(-1,0 % vs 2023)



**148,2 Millions €**

de masse salariale nette annuelle (hors charges sociales) en **2024**



Soit **plus de 2,5 %** de la masse salariale brute du  
secteur privé à La Réunion en **2024**

**18,6 Millions**

d'heures déclarées par les particuliers employeurs en **2024**

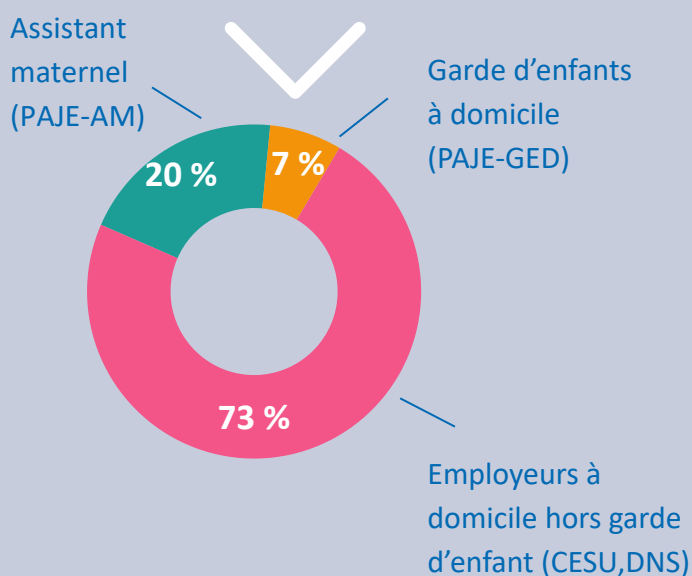
Source: OpenData URSSAF 2024

1: Le nombre annuel de particuliers employeurs (à domicile ou d'assistants maternels) correspond au nombre de comptes employeurs ayant fait au moins une déclaration dans l'année. Par ailleurs, un même particulier peut être comptabilisé plusieurs fois dès lors qu'il dispose de plusieurs comptes actifs dans des dispositifs différents (CESU, Paje et DNS)

# Répartition par dispositif déclaratif et dynamique du secteur

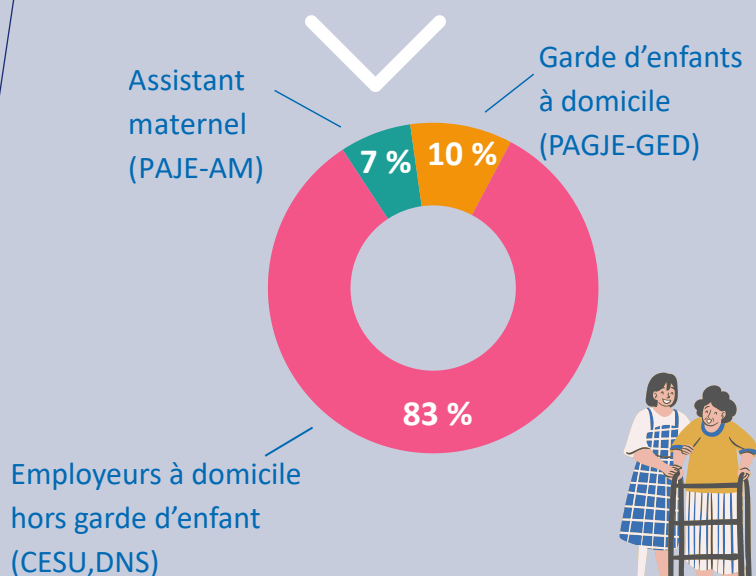
38 446

particuliers employeurs ayant fait au moins une déclaration en 2024



21 415

salariés déclarés sur les trois dispositifs



Un nombre d'employeurs à domicile **hors garde d'enfants plus important**

Des salariés travaillent en moyenne pour **2,1** employeurs en **2023**

67 h

de travail rémunéré en moyenne par mois en **2023**<sup>2</sup>

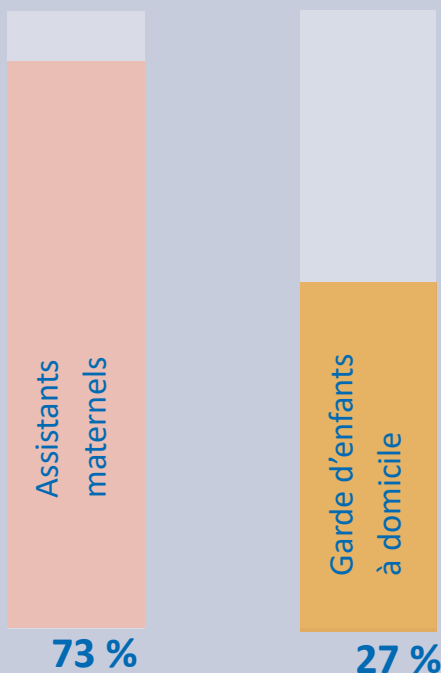
533 €

salaires mensuels nets moyens en **2023**<sup>2</sup>

# Focus sur la garde d'enfants

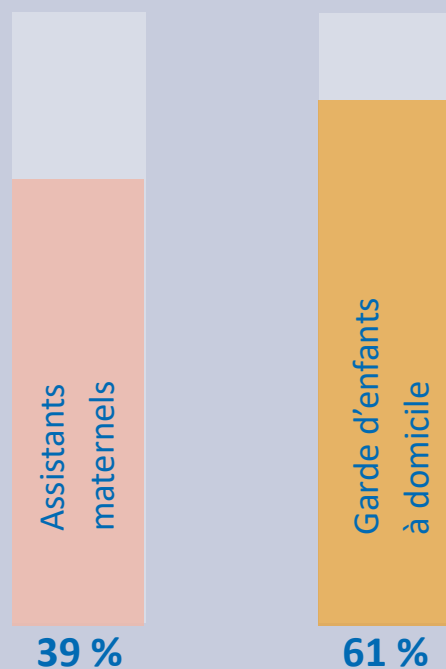
**10 303** particuliers employeurs

soit **27 %** de l'ensemble particuliers employeurs



**3 592** salariés déclarés

soit **17 %** de l'ensemble des salariés déclarés



Les assistants maternels exercent majoritairement à **temps plein** (**410 h/mois** vs **44h** pour les employeurs à domicile hors garde d'enfants et **40h** pour la garde d'enfants à domicile)



**147**

maisons d'assistants maternels à La Réunion en **2023** (vs **132** en 2022)



**410 h<sup>3</sup>**

de travail rémunéré en moyenne par mois en **2023** pour les assistants maternels



**1 842**

agréments d'assistants maternels en cours de validité à La Réunion en **2023** (vs **1 819** en 2022)

Source: OpenData URSSAF 2024, CGSS 2023, DRESS 2023

3: dépend du nombre d'enfants gardés : la garde de 2 enfants pendant 1h conduit à la déclaration de 2h de travail.

# L'emploi à domicile face au défi du vieillissement de la population réunionnaise

## Chiffres clés

**11 %**

des personnes âgées de **60 ans ou +** vivant à leur domicile en **2021** sont **en perte d'autonomie**



**3 %**

des **75 ans ou +** résident en institution en **2019**



**63 %**

des **85 ans ou +** ne vivent pas seuls en **2021**



**18 517**

bénéficiaires de l'**APA** (Allocation Personnalisée d'Autonomie) en **2024**

Parmi les **60 ans ou +** qui ne reçoivent pas d'aide à domicile, **1 sur 5** déclare en avoir besoin (ménage, repas)

**7 %**

taux de recours **aux services à la personne**



## Projection en 2050

**371 000**

seniors en **2050** à La Réunion, soit **36 %** de la population totale



Les 75 ans ou + **tripleraient**



Les ménages utilisateurs de services à la personne **pourraient progresser d'un tiers d'ici 2050**



**+ de dépendance** à domicile mais de **- en - d'aidants familiaux**



**+ 33 %**

de ménages utilisateurs de services à la personne<sup>4</sup> à La Réunion entre **2019** et **2050**